



2020 Hors-bord 30 – 425 HP





# FIABILITÉ

**Em** Powered by Yamaha

Où que vous alliez dans le monde, ceux qui aiment l'eau choisissent Yamaha. Ils ont appris à compter sur une marque fiable, alliant plaisir, performance et sécurité.

Pourquoi cela ? Simplement parce qu'aucun autre moteur hors-bord n'a réussi à gagner une telle confiance auprès des passionnés. Derrière le nom Yamaha se cache l'expérience des technologies les plus innovantes.

Que ce soit les amateurs de sports nautiques, les familles partant en croisière, les professionnels ou tout simplement des amis effectuant une virée pour se détendre, tous ont un point commun, le plaisir de naviguer avec Yamaha.



An aerial photograph showing a boat's wake in the ocean. The water is dark blue, and the wake is a lighter, frothy white. The boat is visible in the lower right quadrant, moving towards the top right. The wake curves around the boat, creating a large, dark, circular area of water behind it.

## La différence Yamaha.

### **Une philosophie, l'innovation**

La clé du succès chez Yamaha dans la création de la différence, c'est notre dévouement à l'innovation technique, en perpétuelle évolution. C'est la raison pour laquelle nous avons lancé tant de développements techniques, de la configuration des moteurs révolutionnaires au développement de nouveaux systèmes d'admission et d'échappement. Grâce à nos équipes, nous avons réussi à vous proposer le premier hors-bord 4-temps propre, économique et fiable.

### **Une technologie de pointe**

Démarrage facile, puissance contrôlée et fiabilité totale, font partie de nos atouts qui caractérisent nos moteurs à petites puissances. Une réputation acquise par Yamaha au fil du temps et à travers toutes les générations. Nos moteurs transportables sont fabriqués avec les dernières technologies, mais l'accent est mis sur la facilité d'utilisation et le plaisir de naviguer. Ils sont conçus pour les personnes qui souhaitent explorer les mers et les océans dans un petit bateau.

### **Choisir sans compromis**

Le travail pionnier de Yamaha avec ses technologies de combustion propre a établi de nouvelles normes ; mais sans compromis en terme de puissance ou de performances. Nos moteurs hors-bord sont plus rapides, plus silencieux et plus économiques que jamais. Et lorsqu'il s'agit de choix, Yamaha vous offre une très large gamme : de l'ultra portable F2.5 au superpuissant V8 F350, vous trouverez sans aucun doute le plus adapté à votre bateau et à votre pratique.





### Technologie « Drive-By-Wire »

Le système DBW, technologie présente sur nos grosses puissances, est un système de commandes électroniques de gaz et d'inversion de marche, ainsi que d'un bouton Start/Stop qui contrôle et synchronise automatiquement l'installation multi-moteurs.

### Instrumentation « 6Y8 »

Une information complète du moteur est fournie au pilote du bateau par l'intermédiaire du réseau numérique. Les écrans quant à eux sont clairs, informatifs et très faciles à lire.

### Commande « Start/Stop » par simple pression

Comme son nom l'indique, il s'agit d'un bouton de commande de démarrage et d'arrêt du moteur. Il permet de commander un à plusieurs moteurs pour les installations équipées du système « Drive By Wire »

### Injection électronique EFI

Le système EFI (Electronic Fuel Injection) est disponible sur tous les modèles Yamaha à partir de 20 chevaux. Ce système innovant et techniquement pointu permet de distribuer, avec un volume et un timing précis, le carburant nécessaire. Ce système optimise la combustion pour un rendement élevé, il permet donc une économie de carburant, de plus il facilite le démarrage.

### Nouvel écran couleur CL7

Le CL7 est l'affichage principal du système Helm Master qui permet également de configurer la fonction SetPoint à trois modes. Des données précises sur 4 moteurs au maximum peuvent être affichées sur le moniteur de 7 pouces.

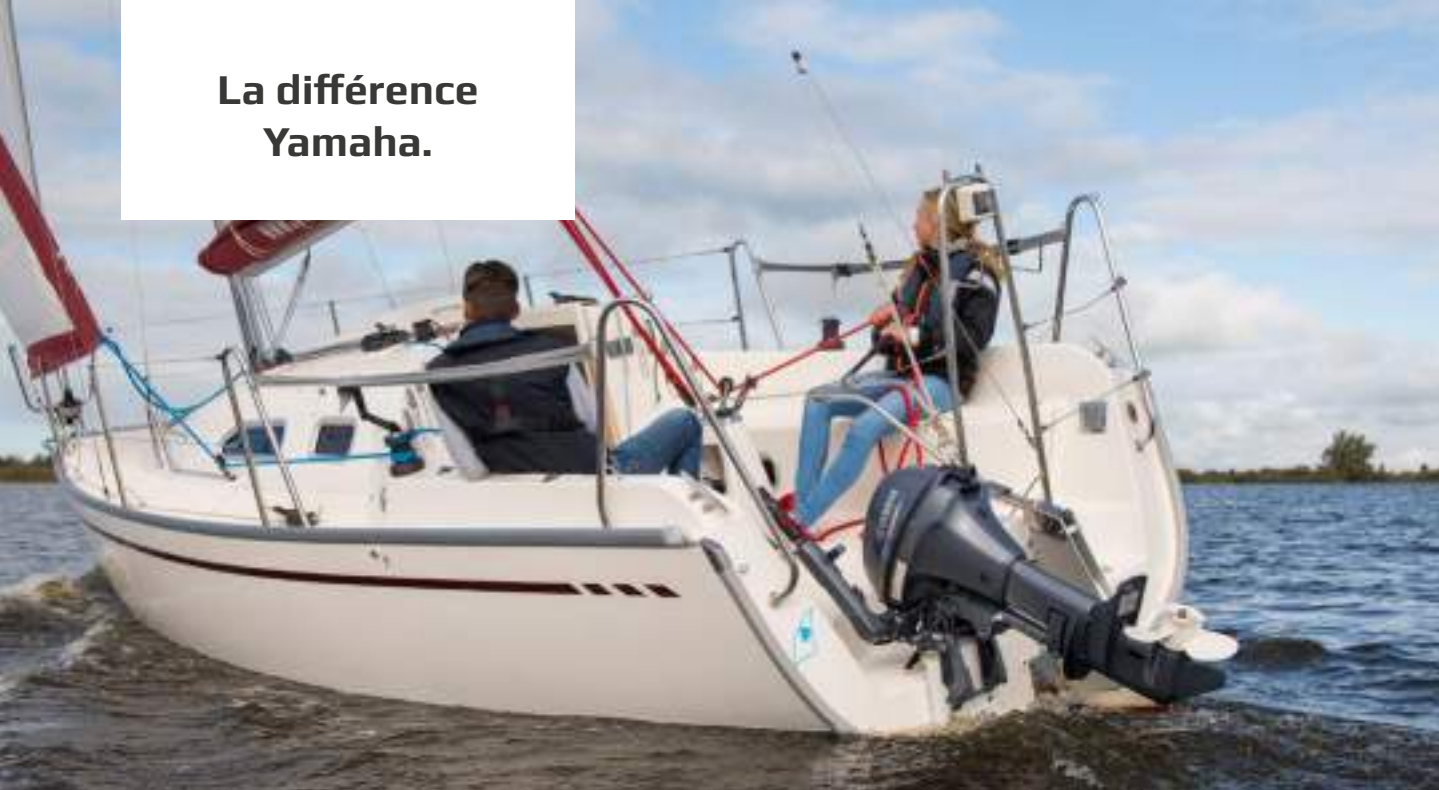
### Calage variable des arbres à came

Le système « VCT » (Variable Camshaft Timing) avance ou retarde l'ouverture des soupapes d'admission et permet ainsi de disposer d'un couple élevé à bas et mis-régime.

### Nouveauté : instrumentation 6YC couleur

Ecran couleur 4.3, rétro éclairage réglable, filtre à faible réflexion et mode nuit anti-éblouissement. L'instrumentation 6Y8 et 6Y9 ont une ergonomie optimale pour faciliter l'utilisation en pleine mer. Des boutons multifonctions pour permettre plusieurs opérations pour sélectionner les informations que vous souhaitez.

## La différence Yamaha.



### Hélice Dual Thrust

Un large diamètre et un petit pas d'hélice renforcent la traction en marche avant et par une redistribution des gaz d'échappement, améliore la manœuvrabilité et la traction en marche arrière, particulièrement sur les bateaux lourds.



### Système de charge pour deux batteries

Permet de charger simultanément les batteries de démarrage et les batteries accessoires afin de disposer d'une réserve de puissance pour pouvoir redémarrer ; très utile en cas d'utilisation de multiples accessoires. (de série à partir de 150 chevaux)



### Système d'antidémarrage Y-COP

Assurez la sûreté de votre hors-bord grâce à la technologie exclusive d'antidémarrage (Yamaha Customer Outboard Protection), comme un voiture, il verrouille et déverrouille le moteur d'une simple pression sur la télécommande ainsi il ne démarrera que lorsque vous l'aurez décidé. Ce système est en option à partir de 25 chevaux.



### Régime de traîne variable

Cette fonction, standard sur la plupart des modèles EFI, offre un contrôle précis du régime moteur pour réduire la vitesse de traîne. Le réglage se fait par 50 tours par minute, à l'aide des boutons sur le compte-tour.



### Barre Franche Multi-Fonctions

Aussi simple à utiliser que sur une voiture, ce dispositif permet de démarrer votre moteur à froid d'un simple tour de clé ! Exclusivité Yamaha, PrimeStart™, remplace l'usage du starter conventionnel, ce système est de série sur tous les modèles supérieurs à 15 chevaux.



### Système d'inversion de marche sur l'avant du moteur

Sur les modèles concernés, le levier est placé sur la face avant du moteur facilitant l'inversion de marche.



### Limiteur de relevage « Tilt limiter »

Limite le relevage du moteur pour éviter les dommages sur le capot moteur.



### Protection anticorrosion Yamaha YDC-30

Cet alliage d'aluminium spécialement développé pour résister à la corrosion, est utilisé pour les principales parties extérieures du moteur hors-bord. Grâce à toutes les années de recherche et d'essais dédiés à la lutte contre la corrosion.



### Starter automatique PrimeStart™

Aussi simple à utiliser que sur une voiture, ce dispositif permet de démarrer votre moteur à froid d'un simple tour de clé ! Exclusivité Yamaha, PrimeStart™, remplace l'usage du starter conventionnel, ce système est de série sur tous les modèles supérieurs à 15 chevaux.

### SDS - Système d'amortissement de transmission)

Éliminant les bruits liés à la transmission lors de l'engagement de marche, le système d'amortissement de transmission (Shift Dampener System) permet de garantir une utilisation silencieuse et sans à coup de l'inverseur.



### Système de rinçage à l'eau douce

Utilisable lorsque le moteur est dans l'eau et sans le faire tourner. Il suffit de brancher un tuyau d'eau douce sur le raccord frontal pour rincer les conduites de refroidissement du moteur. Ce système limite la corrosion et prolonge la durée de vie du moteur, ce dernier est présent de série à partir du modèle F8.



### Système de navigation en eau peu profonde

De série à partir du modèle F4, c'est une aide précieuse en cas de manœuvre à faible vitesse dans des eaux peu profondes. Ce système protège l'hélice et limite le risque de s'échouer.





**HELM MASTER®**

## Helm Master – Système intégré de contrôle de bateau

Piloter un bateau équipé de plusieurs moteurs hors-bord\* n'a jamais été aussi simple. En effet, grâce au joystick intuitif, au système de commande des moteurs à levier unique, au correcteur d'assiette automatique et au système de contrôle de vitesse du système Helm Master, vous allez devenir un navigateur hors pair ! Grâce à ce système « Drive-by-Wire » entièrement intégré, même les manœuvres et l'accostage deviennent un jeu d'enfant.



Mais une nouvelle révolution est déjà en cours ! Avec le lancement du dernier Helm Master, Yamaha introduit non seulement une double antenne GPS, un nouvel écran couleur CL7™ mais aussi le système unique SetPoint™ qui conserve votre bateau sur une position (FISHPOINT™), sur un cap (DRIFTPOINT™) ou sur les deux (STAYPOINT™). Et rien qu'en actionnant le bouton du joystick.

*\* Le Helm Master est compatible avec les configurations doubles et triples de moteurs Yamaha V8 quatre temps et V6.*

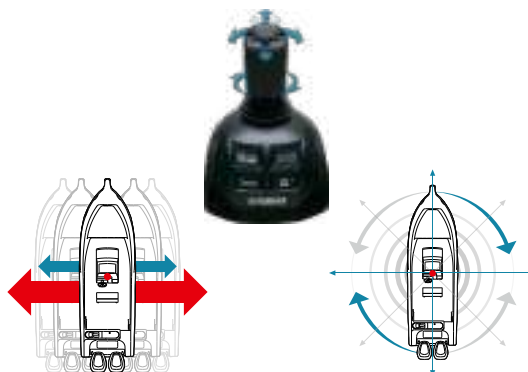




### Pas seulement un joystick

Le système Helm Master intègre toutes les fonctions clés suivantes :

- Direction assistée
- Accélérateur
- Inverseur de marche
- Maintien de position et correcteur d'assiette
- Allumage
- Trim
- Données du moteur et du bateau
- Sécurité



### ... et ce n'est pas tout.

- Nouvel écran couleur LCD 7 pouces
- Allumage électronique sans clé
- Système antidémarrage (télécommande RFID)
- Dureté de la direction asservie à la vitesse

Certaines restrictions s'appliquent. Disponible sur certaines configurations à deux et trois moteurs hors-bord Yamaha sur les nouveaux packs de bateaux construits par les chantiers participants et vendus uniquement par des concessionnaires agréés.



### Donnez-vous le choix

Nos petits modèles Yamaha sont équipés avec tout ce dont vous avez besoin pour démarrer mais avec des moteurs plus puissants, vous pourrez faire votre propre choix quant au type d'hélice, de commande à distance, d'instruments et d'accessoires.

Un large choix est disponible et votre concessionnaire Yamaha se fera un plaisir de vous conseiller et ainsi vous aider à profiter au maximum de votre temps sur l'eau.



### Prenez le contrôle avec style

Les instruments Yamaha ne sont pas conçus seulement pour être fonctionnels, efficaces et élégants, mais également pour être un plaisir à utiliser.

Un bon exemple est l'interrupteur à clé qui permet de démarrer et d'arrêter jusqu'à 3 moteurs simultanément et presque sans efforts, à la condition de disposer du système compatible « Drive-By-Wire »



### Exploiter l'eau

Chaque moteur hors-bord a besoin de l'hélice parfaite. Celle qui correspondra la plus possible au type de bateau que vous avez et la façon dont vous voulez l'utiliser. C'est la raison pour laquelle nous proposons un large choix d'hélices, tout simplement conçues pour optimiser les performances de votre moteur hors-bord. Il vous suffit de vous renseigner auprès de votre concessionnaire afin qu'il vous aide à trouver l'accord parfait.





F115	F130	F150D	F150G	F175A	F175C	F200F	F200G	F225	F250	F300	XF375	XF425
			•		•		•	•	•	•	•	•
			•		•		•	•	•	•	•	•
			•		•		•	•	•	•	•	•
•	•	•	•	•	•	•	•	•	•	•	•	•
•	•	•	•	•	•	•	•	•	•	•	•	•
•	•	•	•	•	•	•	•	•	•	•	•	•
			•	•	•	•	•	•	•	•	•	•
		•	•	•	•	•	•	•	•	•	•	•
•	•	•	•	•	•	•	•	•	•	•	•	•
•	•	•	•	•	•	•	•	•	•	•	•	•
•												
•												
•	•	•	•	•	•	•	•	•	•	•	•	•
•	•	•	•	•	•	•	•	•	•	•	•	•
•	•	•	•	•	•	•	•	•	•	•	•	•
•	•	•	•	•	•	•	•	•	•	•	•	•
•	•	•	•	•	•	•	•	•	•	•	•	•
•	•	•	•	•	•	•	•	•	•	•	•	•
•	•	•	•	•	•	•	•	•	•	•	•	•
•	•	•	•	•	•	•	•	•	•	•	•	•

Toutes les options ne s'appliquent pas aux moteurs de cette série. Merci de vous adresser à votre concessionnaire pour plus de détails.

**Tranquillité d'esprit  
garantie.**



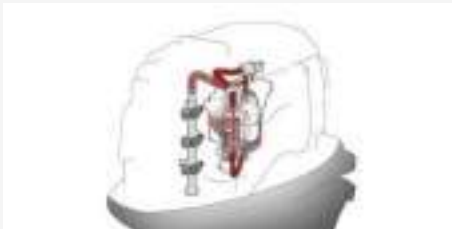


## F30 / F40

Les moteurs F40 et F30 sont conçus pour être faciles à installer et à utiliser, tout en fournissant une puissance fiable.

L'injection électronique EFI de Yamaha permet une puissance colossale à des vitesses élevées, une reprise et un couple excellents à mi-régime, ainsi que des économies de carburant substantielles. Le starter automatique PrimeStart™ permet de démarrer sans effort comme une voiture. Et comme il s'agit de moteurs Yamaha, le démarrage s'effectue à chaque fois au doigt et à l'œil. Notre système unique de relevage et de trim de grande amplitude vous confère un contrôle parfait.

Enfin, pour une parfaite tranquillité d'esprit, votre moteur est protégé par le système Y-COP (Yamaha Customer Outboard Protection - En option), qui, comme sur une voiture, empêche le démarrage au moyen d'une télécommande.



### Système EFI multipoint

Ces modèles s'appuient sur plusieurs technologies innovantes et avancées destinées à optimiser le processus de combustion, notamment sur le système éprouvé d'injection électronique multipoint développé par Yamaha, qui permet de réduire les fumées. Ces technologies sont couplées à un microprocesseur qui analyse et ajuste le mélange air/carburant afin de permettre un démarrage instantané, de doper la nervosité de la commande des gaz et d'obtenir une combustion écologique et efficace.



### Système immobiliseur de Yamaha (Y-COP)

Le système Y-COP (Yamaha Customer Outboard Protection - En option) est efficace et facile à utiliser. Une télécommande bloque et débloque le moteur sur simple pression d'un bouton. Cela évite que votre embarcation soit utilisée contre votre gré et renforce votre tranquillité d'esprit lorsque vous laissez votre bateau sans personne à bord.



### Afficheurs numériques Yamaha

Le F40 et le F30 sont compatibles avec les afficheurs numériques Yamaha, qui vous donnent les informations pour optimiser les performances et l'efficacité du moteur : un compte-tours multifonction affichant le régime moteur, les heures moteur, l'angle de trim, la pression d'huile, les voyants d'alerte et le régime de traîne variable, ainsi qu'un compteur de vitesse/indicateur de gestion de carburant affichant la vitesse, la capacité du réservoir et l'économie de carburant.



### Relevage et trim assistés, trim de grande amplitude

Découvrez la polyvalence et la puissance exceptionnelle de ces moteurs Yamaha. Une simple pression sur un bouton permet de commander facilement et en douceur les opérations de relevage et de trim. Le degré de précision et d'assurance apporté par le système de trim de grande amplitude inclut des réglages de trim négatif destinés à améliorer l'accélération et à amener le bateau rapidement à la vitesse de déjaugage.

**Un maximum  
de plaisir.**





## F50 / F60

Ces moteurs compacts sont parfaits pour tracter des skieurs ou des wakeboards avec sobriété.

L'injection électronique (EFI) mise au point par Yamaha permet d'optimiser les performances, la consommation de carburant du moteur afin qu'il développe une puissance impressionnante et un couple élevé à des régimes moyens et élevés.

Les moteurs F60 et le F50 sont aussi dotés de caractéristiques Yamaha exclusives, visant à simplifier leur utilisation, pour plus de confort et de plaisir. Citons notamment le système de relevage et de trim de grande amplitude qui vous offre un contrôle à la fois souple et complet, ainsi que le starter automatique PrimeStart™ qui permet de faire démarrer le moteur sans effort comme sur une voiture.



### Technologie quatre cylindres à injection

Qu'il s'agisse de temps ou de cylindres, Yamaha exploite la puissance du nombre quatre ! Pour ses F50 et F60 à injection, Yamaha a développé un moteur innovant à quatre cylindres quatre temps à longue course. Résultat : une puissance colossale facilement exploitable avec peu de bruit et peu de vibrations.



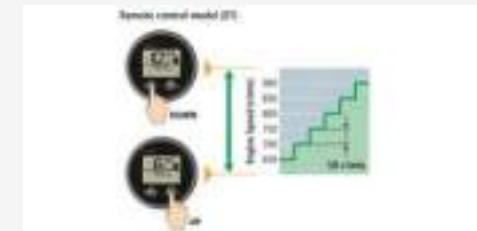
### Système antidémarrage de Yamaha (Y-COP)

Le système Y-COP ((Yamaha Customer Outboard Protection - En option) est efficace et facile à utiliser. Grâce à une télécommande, vous pouvez bloquer ou débloquer la mise en route du moteur par une simple pression sur un bouton. Cela évite que votre embarcation soit utilisée contre votre gré et renforce votre tranquillité lorsque vous laissez votre bateau sans personne à bord.



### Afficheurs numériques Yamaha

Le F50/F60 est compatible avec nos afficheurs numériques, qui vous donnent les informations pour optimiser les performances et l'efficacité du moteur : un compte-tours multifonction affichant le régime moteur, les heures moteur, l'angle de trim, la pression d'huile, les voyants d'alerte et le régime de traîne variable, ainsi qu'un compteur de vitesse/indicateur de gestion de carburant affichant la vitesse, la capacité du réservoir et l'économie de carburant.



### Commande de régime de traîne variable

D'une simple pression du bouton sur le compte-tours numérique ou du bouton de régime de traîne variable sur la barre franche multifonction (en option), vous pouvez régler la vitesse de traîne par pas de 50 tr/min de 620 à 900 tr/min.

**Domptez  
une force vive.**





## FT50 / FT60

Si vous avez soif de puissance brute et recherchez une maniabilité irréprochable, nos modèles FT sont faits pour vous. Parfaits pour la navigation de plaisance, la pêche et les loisirs, ces moteurs ultrapuissants placent très haut la barre des performances, tout en réduisant le niveau sonore et les vibrations et en optimisant les économies de carburant.

Les modèles FT sont équipés d'une hélice « Dual-Thrust » à double poussée brevetée par Yamaha, qui développe la même poussée en avant ou en arrière et permet de manœuvrer aisément un bateau lourd.

L'allumage électronique CDI/TCI garantit un démarrage facile et une grande fiabilité, quelles que soient les conditions, tandis que les alternateurs de grande puissance assurent des démarrages aisés, même après de longues périodes au ralenti. Les moteurs de la série FT sont si robustes et puissants qu'ils ne vous laisseront jamais tomber.



### Rapports de démultiplication spécifiques pour une meilleure poussée

Les moteurs FT développent une poussée et un couple supérieurs aux modèles traditionnels et leurs rapports de démultiplication spécifiques empêchent la cavitation et le patinage des hélices. D'autres caractéristiques uniques font de ces moteurs les modèles adaptés aux bateaux où la capacité de transport prime sur la vitesse.



### Hélice double poussée : une puissance élevée en marche avant et arrière

Les hélices spéciales qui équipent les modèles FT présentent non seulement un diamètre plus large que la normale, mais également des pales abaissées, prévues pour optimiser la poussée en marche avant et arrière. Cette conception assure une meilleure maniabilité, particulièrement appréciable lorsqu'il s'agit de manœuvrer un bateau lourd.



### Système antidémarrage Y-COP

Le système antidémarrage exclusif de Yamaha (Y-COP - En option) est efficace et facile à utiliser : une simple pression sur un bouton de la télécommande active ou désactive ce système. Cela évite que votre embarcation soit utilisée contre votre gré et renforce votre tranquillité d'esprit lorsque vous laissez votre bateau sans personne à bord.



### Système de réseau numérique Yamaha

Les FT50 et FT60 sont compatibles avec les afficheurs numériques Yamaha. Fournissant des informations précises sur les performances et l'efficacité, ces derniers comprennent un compteur multifonction qui inclut le régime moteur, les heures moteur, l'angle de trim, la pression d'huile, les témoins d'avertissement et la fonction de régime de traîne variable. À cela s'ajoute un compteur de vitesse/indicateur de gestion de carburant qui affiche la vitesse ainsi que la capacité du réservoir et le carburant économisé.



**Un maximum de  
plaisir, un minimum  
d'émissions.**



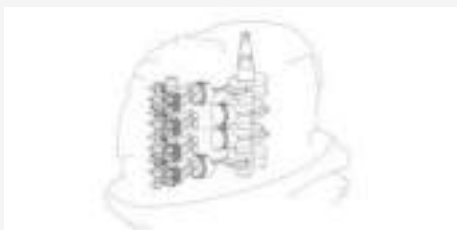


## F70

D'une polyvalence imbattable, le moteur F70 poids plume propulsera tous les types de bateaux. Il est aussi à l'aise en milieu professionnel que pour les loisirs et les activités sportives. Le moteur F70 est le plus léger et le plus puissant quatre temps de sa catégorie.

Ce puissant moteur 16 soupapes SACT dispose d'un système d'injection électronique EFI (Electronic Fuel Injection), garantissant des performances écologiques et un rendement énergétique optimal. Il est également doté du starter automatique unique de Yamaha, PrimeStart™, qui permet de démarrer au quart de tour. Le montage des indicateurs est compatible avec le réseau numérique de Yamaha pour maîtriser votre moteur avec une précision inégalée.

Racé et élégant, votre F70 suscitera l'admiration de tous, que ce soit à bord ou sur le rivage.



### 16 soupapes, 4 cylindres en ligne, SACT, injection électronique (EFI)

La conception légère et évoluée de la tête motrice du F70 intègre un simple arbre à cames en tête (SACT) avec quatre soupapes par cylindre pour lui assurer un maximum de puissance et d'efficacité. Son rapport cheval par litre est le plus élevé de sa catégorie grâce à une admission large avec ses soupapes et pistons légers.



### Le Yamaha F70 n'est pas simplement rapide, il est aussi robuste.

Le Yamaha F70 permet des accélérations foudroyantes, notamment grâce à la position basse de la boîte de vitesses, qui affiche un rapport de transmission élevé de 2,33:1. Sa robustesse à toute épreuve tient au fait que tous les engrenages (avant, arrière et pignon) ont été durcis afin d'accroître la durée de vie.



### Système immobiliseur de Yamaha (Y-COP)

Le système Y-COP (Yamaha Customer Outboard Protection - En option) est efficace et facile à utiliser. Grâce à une télécommande, vous pouvez bloquer ou débloquer le système d'allumage du moteur sur simple pression d'un bouton. Cela évite que votre embarcation soit utilisée contre votre gré et renforce votre tranquillité d'esprit lorsque vous laissez votre bateau sans personne à bord.



### Indicateurs numériques Yamaha montés en réseau

Le F70 est compatible avec les indicateurs montés sur le réseau numérique Yamaha, qui vous donnent les informations pour optimiser les performances et l'efficacité du moteur : un compte-tours multifonction affichant le régime moteur, les heures moteur, l'angle de trim, la pression d'huile, les voyants d'alerte et le régime de traîne variable ; un compteur de vitesse/indicateur de gestion de carburant affichant la vitesse, la capacité du réservoir et l'économie de carburant.

**Plus léger.  
Puissance colossale.**



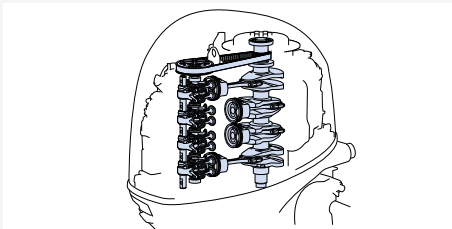


## F80 / F100

Les tout derniers F100 et F80 sont encore plus légers, et en termes de performances, d'accélération en douceur et d'économies, ils deviennent difficiles à battre. De plus, les technologies et innovations développées par Yamaha leur confèrent une fiabilité à toute épreuve.

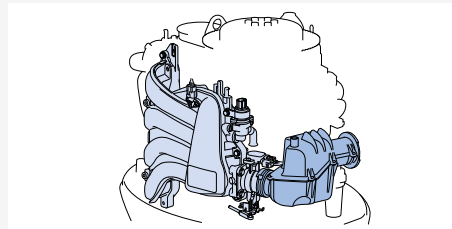
Notre technologie quatre temps offre des performances inégalées : 16 soupapes et simple arbre à cames en tête (SOHC) pour des accélérations vives, circuits avancés d'admission et d'échappement et système d'injection électronique (EFI) multipoint exclusif de Yamaha.

Plusieurs caractéristiques pratiques des F80 et F100 (starter automatique PrimeStart™, alternateur de grande puissance, afficheurs numériques montés en réseau, système de relevage et de trim de grande amplitude Yamaha) vous assurent un contrôle en toute circonstance.



### Moteur à 16 soupapes et simple arbre à cames en tête (SOHC)

La configuration à simple arbre à cames en tête (SOHC), associée à une grande cylindrée et à 16 soupapes, se traduit par une optimisation de la distribution et ainsi par de meilleures accélérations et performances. La dernière technologie quatre temps mis au point par Yamaha associe cette caractéristique à des circuits avancés d'admission et d'échappement ainsi qu'à l'injection électronique (EFI) multipoint unique.



### Papillon des gaz unique de grande dimension

Ce dispositif innovant régule l'apport d'air aux quatre cylindres, en optimisant le flux d'air en amont des injecteurs du système EFI. L'air est ainsi fourni avec une parfaite précision, selon les exigences du pilote et les conditions de combustion.



### Afficheurs numériques montés en réseau

Le F100 et le F80 sont compatibles avec les afficheurs numériques Yamaha, qui vous donnent les informations pour optimiser les performances et l'efficacité du moteur : un compte-tours multifonction affichant le régime moteur, le nombre d'heures du moteur, l'angle de trim, la pression d'huile, les voyants d'alerte et le régime de traîne variable, ainsi qu'un compteur de vitesse/indicateur de gestion de carburant affichant la vitesse, le niveau de carburant du réservoir et l'économie de carburant.



### Parfaite maîtrise du régime de traîne du moteur (avec option)

Autre caractéristique du système de réseau numérique en option : le bouton pratique situé sur le compte-tours, qui offre une maîtrise instantanée du régime moteur. Celui-ci est facilement réglable par échelons de 50 tr/min, de 550 à 1 000 tr/min. À la clef : des sorties agréables et décontractées.

**Le meilleur rapport  
poids/puissance  
de sa catégorie.**





## F115 / F130

Les dernières générations des F115 et F130, d'une légèreté incroyable, sont un véritable hymne à la détente et au plaisir sur l'eau, sachant que ces moteurs figurent parmi les plus propres et silencieux jamais conçus.

Ces quatre cylindres en ligne quatre temps de 1,8 litre à double arbre à cames en tête et 16 soupapes sont truffés de fonctionnalités destinées à vous simplifier la vie à bord. Compatibilité avec nos afficheurs numériques vendus séparément, système antidémarrage Y-COP®, relevage et trim assistés de grande amplitude avec limiteur d'angle d'inclinaison en option, pour n'en citer que quelques-unes.

L'efficacité de notre injection électronique EFI et d'autres nouvelles technologies de combustion assurent à ces exceptionnels moteurs Yamaha une fiabilité à toute épreuve.



### Moteur quatre cylindres en ligne quatre temps de 1 832 cm<sup>3</sup> à double arbre à cames en tête et 16 soupapes

Grâce à de nouvelles soupapes d'admission et d'échappement contrôlées indépendamment par deux arbres à cames, l'efficacité des phases d'admission et d'échappement est grandement améliorée afin de garantir une combustion optimale. Le système d'allumage TCI facilite le démarrage, apporte une plus grande régularité du cycle de fonctionnement, accroît la longévité des bougies et garantit une fiabilité exceptionnelle.



### Léger et compact, pour redonner un nouveau souffle à votre bateau

Les F115 et F130 sont des moteurs hors-bord polyvalents qui offrent le meilleur rapport poids/puissance de leur catégorie. Ils constituent donc le choix idéal pour un grand nombre d'activités et remplaceront sans problème votre ancien moteur. Leurs performances élevées et l'efficacité de leur technologie quatre temps offriront une nouvelle vie à votre embarcation, quels que soient sa taille et son type.



### Système antidémarrage (Y-COP)

La tranquillité d'esprit est livrée de série sur les F115 et F130. Votre moteur hors-bord Yamaha est précieux et recherché, parfois par des gens mal intentionnés. C'est pourquoi le système Y-COP (Yamaha Customer Outboard Protection - En option) permet, par une simple pression sur le bouton d'une télécommande, d'immobiliser votre moteur pour que vous seul puissiez le démarrer.



### Des informations claires et précises avec le système d'afficheurs numériques Yamaha

Les F115 et F130 fonctionnent parfaitement avec les afficheurs numériques Yamaha, qui vous donnent les informations nécessaires pour optimiser le rendement du moteur : le compte-tours multifonction permet d'afficher le régime moteur, les heures moteur, l'angle de trim, la pression d'huile, les voyants d'alerte et la commande de régime de traîne variable, tandis que le compteur de vitesse / jauge de carburant permet d'afficher la vitesse, la capacité du réservoir et la consommation de carburant.

**Une souplesse  
et des performances  
inégalées.**





## F150

Notre légendaire F150, avec son design élégant, sa souplesse de fonctionnement et ses formidables caractéristiques, est un pur bonheur à utiliser sur l'eau. Ses technologies de pointe lui permettent des performances sophistiquées et économiques. Le design perfectionné du double arbre à cames en tête et les systèmes d'admission et d'échappement inédits optimisent le processus de combustion.

Un embrayage renforcé à 8 crabots assure des passages en douceur et une plus grande longévité. Par ailleurs, le capot moteur spécial contribue à une évacuation de l'eau plus efficace.



### Moteur quatre cylindres en ligne à double arbre à cames en tête et 16 soupapes

Chaque cylindre possède deux soupapes d'admission et deux soupapes d'échappement contrôlées indépendamment par deux arbres à cames. Ce système améliore les phases d'admission et d'échappement pour garantir une combustion optimale. Chaque moteur dispose d'un système d'allumage favorisant le démarrage, la régularité du cycle de fonctionnement, la longévité des bougies et la fiabilité.



### Capot épuré et efficace

Outre son look accrocheur et son air décidé, ce capot compte bien d'autres atouts. Il est conçu pour piéger et drainer l'eau avec un maximum d'efficacité, ce qui se traduit par un fonctionnement encore plus souple, une corrosion moindre et une longévité accrue du moteur.



### Commande de régime de traîne variable pour la navigation à bas régime

Ce système sophistiqué permet de contrôler facilement la navigation à bas régime, en ajustant le régime moteur par paliers de 50 tr/min, d'une simple pression sur un bouton. Idéal pour la pêche ou pour naviguer tranquillement dans les zones sans vagues !



### Système antidémarrage de Yamaha (Y-COP) en option

Le système Y-COP (Yamaha Customer Outboard Protection - En option) disponible en option est efficace et facile à utiliser. Une télécommande bloque et débloque le moteur sur simple pression d'un bouton. Cela évite que votre embarcation soit utilisée contre votre gré et renforce votre tranquillité d'esprit lorsque vous laissez votre bateau sans personne à bord.



**Drive-by-Wire : une  
pointe d'électronique  
pour plus de confort.**





## F150 / F175 / F200

Avec sa puissance et son accélération exceptionnelles, difficile de faire mieux que ce moteur doté de l'EFI, tout à la fois propre, silencieux et souple. Ajoutez à cela des commandes électriques fluides grâce à la technologie « Drive-by-Wire » et vous obtenez un moteur proche de la perfection.

Des technologies exclusives - le système EFI économe en carburant, le boîtier de commande à microprocesseur, la technologie de combustion propre et les systèmes de réduction du bruit - ont été conçues pour se combiner parfaitement. Quant au système de diagnostic, très sophistiqué, il affiche des données liées au moteur et à ses performances via une liaison dédiée afin de simplifier la maintenance.

À l'instar de tous nos moteurs EFI, les F200, F175 et F150 s'associent directement au système de réseau exclusif à Yamaha afin que vous bénéficiiez d'un large choix de jauges et d'instruments numériques élaborés.



### Quatre cylindres à injection, 16 soupapes et double arbre à cames en tête

Ces moteurs purs-sangs offrent une excellente qualité de combustion, quel que soit le régime moteur grâce à leurs nombreuses caractéristiques : système d'injection électronique (EFI), quatre soupapes par cylindres et double arbre à cames en tête. Le F200 profite en plus d'un calage variable des arbres à cames VCT (Variable Camshaft Timing). Pour résumer : une combinaison parfaite de technologies avancées offrant un rapport chevaux/litre exceptionnel et un rapport poids/puissance élevé.



### Nouveau système de commandes électriques « Drive-by-Wire »

Les derniers F200G, 175C et F150G sont équipés de la technologie « Drive-by-Wire » : les commandes électriques de l'ouverture des gaz et d'inversion de marche permettent un changement de vitesse fluide. En complément, le système SDS ((Shift Dampening System) d'amortissement de la transmission breveté de Yamaha réduit nettement le « cliquetis » de la transmission.



### Commande de régime de traîne variable

Autre caractéristique du système de réseau numérique disponible en option : un bouton pratique situé sur le compte-tours offre une maîtrise instantanée du régime moteur. Celui-ci peut ainsi être réglé facilement par paliers de 50 tr/min, de 650 à 900 tr/min. À la clef : des sorties agréables et décontractées.



### Système antidémarrage de Yamaha (Y-COP) en option

Le système antidémarrage exclusif de Yamaha (Y-COP - En option) disponible en option est efficace et facile à utiliser. Une télécommande permet de l'activer ou le désactiver d'une simple pression sur un bouton. Cela évite que votre embarcation soit utilisée contre votre gré et renforce votre tranquillité d'esprit lorsque vous laissez votre bateau sans personne à bord.

Toute la  
puissance des V6  
pour la haute mer.





## F225 / F250 / F300

Les moteurs hors-bord F225, F250 et F300 héritent des toutes dernières technologies de pointe développées par Yamaha spécifiquement pour le nautisme. Conçus pour l'environnement exigeant de la haute mer, ces moteurs V6 légers et compacts constituent le meilleur bagage à emporter lors vos aventures nautiques.

Pour des performances homogènes et respectueuses de l'environnement, un rendement énergétique optimal et un démarrage simplifié, notre V6 à 24 soupapes et double arbre à cames en tête est équipé d'une injection électronique (EFI) et d'un calage variable des arbres à cames (VCT). Associant technologie de pointe et style, la conception racée et compacte de ce modèle parle d'elle-même.

Les commandes de gaz et d'inversion de marche électroniques « drive-by-wire » offrent un contrôle précis et inégalé pour le pilote.



### V6 de 4,2 litres inclinés à 60°, 24 soupapes et double arbre à cames en tête, injection électronique et calage variable des arbres à cames

La tête motrice moderne et légère intègre des cylindres sans chemise (technologie de projection plasma), un double arbre à cames en tête et quatre soupapes par cylindre. Le calage variable des arbres à cames (VCT) améliore l'efficacité de la combustion à tous les régimes. Toutes ces technologies de pointe se conjuguent pour obtenir un des meilleurs rapport puissance/cylindrée de sa catégorie.



### Des cylindres de dernière technologie : cylindrée élevée pour un poids plume

Technologie sophistiquée, le procédé de projection thermique par torche à plasma appliqué à la paroi interne des cylindres permet d'obtenir une dureté supérieure de 60 % à celle de l'acier standard, tout en offrant un poids inférieur, un meilleur refroidissement et moins de frictions. On obtient ainsi un moteur dotée d'une cylindrée élevée tout en réduisant le poids.



### Commandes de gaz et d'inversion de marche « Drive-by-Wire » et régime de traîne variable

Le système de bus numérique disponible en option vous assure un contrôle d'un confort inégalé et inclut la synchronisation automatique des moteurs (installations double ou triple moteur) ainsi que la commande du régime de traîne du moteur. Un bouton placé sur le compte-tours permet d'ajuster en toute simplicité le régime par tranches de 50 tr/min, entre 600 et 1 000.



### Commande « Start/Stop » centralisée pour les configurations multimoteur

Un simple bouton permet de démarrer ou de couper instantanément les moteurs sur les configurations multimoteur. Cette commande « Start/Stop » s'actionne par un simple bouton poussoir et fonctionne de façon coordonnée avec le contacteur à clé principal.

**Extrême :  
aller toujours  
plus loin.**





## XF375 / XF425

Voici un moteur comme vous n'en avez jamais vu. Un moteur hors-bord qui combine à la fois puissance, couple et vitesse incomparable grâce à une technologie et des performances de pointe.

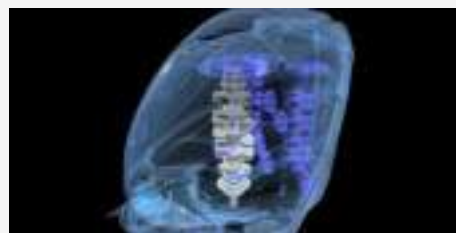
Le design musclé et dynamique du XTO traduit immédiatement des conceptions et des technologies de pointe et inédites sur le marché qui ne demandent qu'à être découvertes et utilisées.

Les XF XTO sont les premiers moteurs 4 temps à injection directe. Les premiers à être équipés de la direction électronique intégrale, semblable au système Helm Master® de Yamaha. Les premiers à atteindre un tel niveau de poussée inversée, de couple et de vitesse. Une performance révolutionnaire pour des bateaux plus grands et des souvenirs inoubliables. Surpassez-vous. Découvrez l'extrême.



### Niveaux de puissance, de couple et de contrôle élevés

XTO signifie « Xtreme Thrust Output » (rendement de poussée extrême) car cette incroyable unité V8 délivre à la fois puissance, performance et un contrôle d'une toute nouvelle génération. Nos moteurs XTO XF375 et XF425 associés au système unique Helm Master® fournissent une solution de puissance et de contrôle intégrés harmonieusement pour les plus grands bateaux hauturiers. Découvrez l'extrême.



### Des performances extrêmes demandent une technologie robuste

Il ne peut y avoir de compromis sur la qualité de construction et la fiabilité, chaque pièce des moteurs XTO est donc construite de façon extra résistante : de l'imposant vilebrequin aux engrenages renforcés, ou encore de l'arbre d'hélice de très grand diamètre jusqu'au design inédit du carter d'engrenages disposant d'un faible coefficient de friction et un refroidissement plus efficace.



### Un rendement absolu grâce à l'injection directe

Dans notre recherche permanente d'un rendement toujours plus élevé et d'une consommation réduite, Yamaha est souvent le berceau des innovations de l'industrie. Le système d'alimentation en carburant sur les moteurs hors-bords XTO en est un bon exemple puisque c'est le tout premier moteur quatre temps avec injection directe. En fait, les moteurs hors-bords XTO débordent d'innovations, du dispositif de changement de l'huile dans l'eau jusqu'au système d'échappement améliorant la poussée.



### Direction électrique intégrée pour une utilisation souple

Ce système à haut rendement, encasté dans l'unité du moteur elle-même, n'est pas seulement plus léger et moins complexe qu'un système hydraulique séparé, mais également plus propre à installer et à utiliser. De plus, le temps de réponse pour le timonier est plus rapide et plus précis, et le résultat plus souple.

# Caractéristiques

	F30	F40	F50	F60	FT50
<b>Moteur</b>					
Type de moteur	4-temps	4-temps	4-temps	4-temps	4-temps
Cylindrée	747 cm3	747 cm3	996 cm3	996 cm3	996 cm3
Architecture	3/en ligne, SOHC	3/en ligne, SOHC	4/en ligne, SOHC	4/en ligne, SOHC	4/en ligne, SOHC
Alésage x course	65.0 mm x 75.0 mm	65.0 mm x 75.0 mm	65.0 mm x 75.0 mm	65.0 mm x 75.0 mm	65.0 mm x 75.0 mm
Puissance à l'arbre d'hélice à mi-régime	22.1kW / 5,500 tr/min	29.4kW / 5,500 tr/min	36.8kW / 5,500 tr/min	44.1kW / 5,500 tr/min	36.8kW / 5,500 tr/min
Plage de régime à pleins gaz	5,000 - 6,000 tr/min	5,000 - 6,000 tr/min	5,000 - 6,000 tr/min	5,000 - 6,000 tr/min	5,000 - 6,000 tr/min
Lubrification	Carter humide	Carter humide	Carter humide	Carter humide	Carter humide
Système d'alimentation	EFI	EFI	EFI	EFI	EFI
Allumage / Avance	Electronique (CDI)	Electronique (CDI)	Allumage électronique (TCI)	Allumage électronique (TCI)	Electronique (CDI)
Mise en route	Electrique avec Prime Start™	Electrique avec Prime Start™	Electrique avec Prime Start™	Electrique avec Prime Start™	Electrique
Rapport de démultiplication	2.00 (26/13)	2.00 (26/13)	1.85 (24/13)	1.85 (24/13)	2.33 (28/12)
<b>Dimensions</b>					
Hauteur de tableau recommandée	S : 414mm L : 536mm	S : 414mm L : 536mm	L : 527mm	L : 527mm	L : 530mm
Poids avec hélice	F30BEHDL : 102.0kg, F30BETS : 94.0kg, F30BETL : 98.0kg	F40FEDL : 95.0kg, F40FEHDS : 97.0kg, F40FEHDL : 102.0kg, F40FETS : 94.0kg, F40FETL : 98.0kg	F50HETL : 114.0kg, F50HEDL : 107.0kg	F60FETL : 114.0kg	FT50JETL : 125.0kg
Capacité du réservoir d'essence	séparé, 25 litres	séparé, 25 litres	séparé, 25 litres	séparé, 25 litres	séparé, 25 litres
Capacité en huile	1.7 litres	1.7 litres	2.1 litres	2.1 litres	2.1 litres
<b>Autres caractéristiques</b>					
Contrôle	Barre franche (EHD), Commande à distance (ET)	Barre franche (EHD), Commande à distance (ET + ED)	Commande à distance	Commande à distance	Commande à distance
Relevage et trim	Relevage et trim assistés (ET), Relevage assisté hydraulique (EHD)	Relevage et trim assistés (ET), Relevage assisté hydraulique (ED + EHD)	Relevage et trim assistés (ET), Relevage assisté hydraulique (ED)	Relevage et trim assistés	Relevage et trim assistés
Alternateur	12V - 17A avec redresseur/régulateur	12V - 17A avec redresseur/régulateur	12V - 16A avec redresseur/régulateur	12V - 16A avec redresseur/régulateur	12V - 16A
Limiteur de relevage (commande à distance unique-ment)	-	-	En option	En option	En option
Système d'anti-démarrage Y-COP	En option	En option	En option	En option	En option
Hélice	En option	En option	En option	En option	En option
Modèle à hélices à contre-rotation	-	-	-	-	-
Système de navigation en eaux peu profondes	Standard	Standard	Standard	Standard	Standard
Compatibilité "Digital Network II" (écran LCD couleur 7 pouces)	-	-	-	-	-
Compatibilité "Digital Network" (afficheurs ronds/carrés)	En option	En option	En option	En option	-
Contrôle électronique de la vitesse de traîne	Avec afficheurs numériques ou barre franche multifonction	Avec afficheurs numériques ou barre franche multifonction	Avec afficheurs numériques ou barre franche multifonction	Avec afficheurs numériques ou barre franche multifonction	-
Système de charge pour deux batteries	-	-	-	-	-
Système d'amortissement de la transmissions (SDS)	-	-	-	-	En option





# Caractéristiques

	F150D	F150G	F175A	F175C	F200F
<b>Moteur</b>					
Type de moteur	4-temps	4-temps	4-temps	4-temps	4-temps
Cylindrée	2,670 cm <sup>3</sup>	2,785 cm <sup>3</sup>	2,785cm <sup>3</sup>	2,785cm <sup>3</sup>	2,785cm <sup>3</sup>
Architecture	4/en ligne, 16 soupapes, DOHC	4/en ligne, 16 soupapes, DOHC	4/en ligne, 16 soupapes, DOHC	4/en ligne, 16 soupapes, DOHC	4/en ligne, 16 soupapes, DOHC avec VCT
Alésage x course	94.0 mm x 96.2 mm	96.0 mm x 96.2 mm	96.0 mm x 96.2 mm	96.0 mm x 96.2 mm	96.0 mm x 96.2 mm
Puissance à l'arbre d'hélice à mi-régime	110.3kW / 5,500 tr/min	110.3kW / 5,500 tr/min	128.7kW / 5,500 tr/min	128.7kW / 5,500 tr/min	147.1kW / 5,500 tr/min
Plage de régime à pleins gaz	5,000 - 6,000 tr/min	5,000 - 6,000 tr/min	5,000 - 6,000 tr/min	5,000 - 6,000 tr/min	5,000 - 6,000 tr/min
Lubrification	Carter humide	Carter humide	Carter humide	Carter humide	Carter humide
Système d'alimentation	EFI	EFI	EFI	EFI	EFI
Allumage / Avance	Allumage électronique (TCI)	Allumage électronique (TCI)	Allumage électronique (TCI)	Allumage électronique (TCI)	Allumage électronique (TCI)
Mise en route	Electrique avec Prime Start™	Electrique avec Prime Start™	Electrique avec Prime Start™	Electrique avec Prime Start™	Electrique avec Prime Start™
Rapport de démultiplication	2.00 (28/14)	2.00 (28/14)	1.86 (26/14)	1.86 (26/14)	1.86 (26/14)
<b>Dimensions</b>					
Hauteur de tableau recommandée	L : 516mm X:643mm	L : 516mm X:643mm	L : 516mm X:643mm	L : 516mm X:643mm	L : 516mm X:643mm
Poids avec hélice	F150DETL : 222.0kg, FL150DETL : 222.0kg, F150DETX: 227.0kg, FL150DETX: 227.0kg	F150GETL : 226.0kg, F150GETX: 227.0kg, FL150GETX: 227.0kg	F175AETL : 224.0kg, F175AETX: 225.0kg	F175CETL : 226.0kg, F175CETX: 227.0kg, FL175CETX: 227.0kg	F200FETL : 226.0kg, F200FETX: 227.0kg, FL200FETX:227.0kg
Capacité du réservoir d'essence	-	-	-	-	-
Capacité en huile	4.5 litres	4.5 litres	4.5 litres	4.5 litres	4.5 litres
<b>Autres caractéristiques</b>					
Contrôle	Commande à distance	Drive By Wire (DBW)	Commande à distance	Drive By Wire (DBW)	Commande à distance
Relevage et trim	Relevage et trim assistés	Relevage et trim assistés	Relevage et trim assistés	Relevage et trim assistés	Relevage et trim assistés
Alternateur	12V - 35A avec redresseur/régulateur	12V - 50A avec redresseur/régulateur	12V - 50A avec redresseur/régulateur	12V - 50A avec redresseur/régulateur	12V - 50A avec redresseur/régulateur
Limiteur de relevage (commande à distance unique-ment)	En option	En option	En option	En option	En option
Système d'anti-démarrage Y-COP	En option	En option	En option	En option	En option
Hélice	En option	En option	En option	En option	En option
Modèle à hélices à contre-rotation	Disponible (ETL,ETX)	Disponible (ETX)	-	Disponible (ETX)	Disponible (ETX)
Système de navigation en eaux peu profondes	Standard	Standard	Standard	Standard	Standard
Compatibilité "Digital Network II" (écran LCD couleur 7 pouces)	-	En option	-	En option	-
Compatibilité "Digital Network" (afficheurs ronds/ carrés)	En option	En option	En option	En option	En option
Contrôle électronique de la vitesse de traîne	-	Avec afficheurs numériques	Avec afficheurs numériques	Avec afficheurs numériques	Avec afficheurs numériques
Système de charge pour deux batteries	En option	En option	En option	En option	En option
Système d'amortissement de la transmissions (SDS)	En option	En option	En option	En option	En option

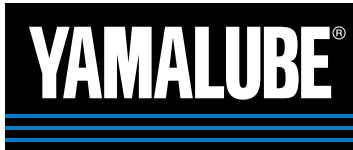


# Caractéristiques

	F200G	F225	F250	F300	XF375	XF425
<b>Moteur</b>						
Type de moteur	4-temps	4-temps	4-temps	4-temps	4-temps	4-temps
Cylindrée	2,785cm <sup>3</sup>	4,169 cm <sup>3</sup>	4,169 cm <sup>3</sup>	4,169 cm <sup>3</sup>	5,330 cm <sup>3</sup>	5,330 cm <sup>3</sup>
Architecture	4/en ligne, 16 soupapes, DOHC avec VCT	V6 (60°), 24 soupapes, DOHC avec VCT	V6 (60°), 24 soupapes, DOHC avec VCT	V6 (60°), 24 soupapes, DOHC avec VCT	V8 (60°), 32 soupapes, DOHC avec VCT	V8 (60°), 32 soupapes, DOHC avec VCT
Alésage x course	96.0 mm x 96.2 mm	96.0 mm x 96.0 mm	96.0 mm x 96.0 mm	96.0 mm x 96.0 mm	96.0 mm x 96.0 mm	96.0 mm x 96.0 mm
Puissance à l'arbre d'hélice à mi-régime	147.1kW / 5,500 tr/min	165.5kW / 5,500 tr/min	183.8kW / 5,500 tr/min	220.6kW / 5,500 tr/min	297.6kW / 5,500 tr/min	316.9kW / 5,500 tr/min
Plage de régime à pleins gaz	5,000 - 6,000 tr/min	5,000 - 6,000 tr/min	5,000 - 6,000 tr/min	5,000 - 6,000 tr/min	5,000 - 6,000 tr/min	5,000 - 6,000 tr/min
Lubrification	Carter humide	Carter humide	Carter humide	Carter humide	Carter humide	Carter humide
Système d'alimentation	EFI	EFI	EFI	EFI	EFI	EFI
Allumage / Avance	Allumage électronique (TCI)	Allumage électronique (TCI)	Allumage électronique (TCI)	Allumage électronique (TCI)	Allumage électronique (TCI)	Allumage électronique (TCI)
Mise en route	Electrique	Electrique avec Prime Start™	Electrique avec Prime Start™	Electrique avec Prime Start™	Electrique avec Prime Start™	Electrique avec Prime Start™
Rapport de démultiplication	1.86 (26/14)	1.75 (21/12)	1.75 (21/12)	1.75 (21/12)	1,79 (25/14)	1,79 (25/14)
<b>Dimensions</b>						
Hauteur de tableau recommandée	X:643mm	X:643mm U:770mm	X:643mm U:770mm	X:643mm U:770mm	X:640mm U:767mm E:894mm	X:640mm U:767mm E:894mm
Poids avec hélice	F200GETL : 226.0kg, F200GETX: 227.0kg, FL200GETX: 227.0kg	F225FETX: 260.0kg, FL225FETX: 260.0kg, F225 FETU: 268.0kg	F250DETX: 260.0kg, FL250DETX: 260.0kg, F250DETX: 268.0kg, FL250DETX: 268.0	F300BETX: 260.0kg, FL300BETX: 260.0kg, F300BETU: 268.0kg, FL300BETU: 268.0kg	X:442kg, U:453kg, E:463kg	X:442kg, U:453kg, E:463kg
Capacité du réservoir d'essence	-	-	-	-	-	-
Capacité en huile	4.5 litres	6.3 litres	6.3 litres	6.3 litres	7.8 litres	7.8 litres
<b>Autres caractéristiques</b>						
Contrôle	Drive By Wire (DBW)	Drive By Wire (DBW)	Drive By Wire (DBW)	Drive By Wire (DBW)	Drive By Wire (DBW)	Drive By Wire (DBW)
Relevage et trim	Relevage et trim assistés	Relevage et trim assistés	Relevage et trim assistés	Relevage et trim assistés	Relevage et trim assistés	Relevage et trim assistés
Alternateur	12V - 50A avec redresseur/régulateur	12V - 70A avec redresseur/régulateur	12V - 70A avec redresseur/régulateur	12V - 70A avec redresseur/régulateur	12V - 90A avec redresseur/régulateur	12V - 90A avec redresseur/régulateur
Limiteur de relevage (commande à distance uniquement)	En option	En option	En option	En option	Standard	Standard
Système d'anti-démarrage Y-COP	En option	En option	En option	En option	En option	En option
Hélice	En option	En option	En option	En option	En option	En option
Modèle à hélices à contre-rotation	Disponible (ETX)	Disponible (ETX, ETU)	Disponible (ETX, ETU)	Disponible (ETX, ETU)	Disponible (X, U ,E)	Disponible (X, U ,E)
Système de navigation en eaux peu profondes	Standard	Standard	Standard	Standard	Standard	Standard
Compatibilité "Digital Network II" (écran LCD couleur 7 pouces)	En option	En option	En option	En option	En option	En option
Compatibilité "Digital Network" (afficheurs ronds/carrés)	En option	En option	En option	En option	En option	En option
Contrôle électronique de la vitesse de traîne	Avec afficheurs numériques	Avec afficheurs numériques	Avec afficheurs numériques	Avec afficheurs numériques	Avec afficheurs numériques	Avec afficheurs numériques
Système de charge pour deux batteries	En option	En option	En option	En option	En option	En option
Système d'amortissement de la transmissions (SDS)	En option	En option	En option	En option	En option	En option
Shift Dampener System (SDS)			-	-	-	-







## Chaque produit Yamaha mérite ce qui se fait de mieux.

Choisir la pièce d'origine Yamaha, c'est la garantie de disposer d'un produit de qualité, performant, conçu et fabriqué à partir de processus et de matériaux définis par les ingénieurs Yamaha. Nous vous recommandons d'utiliser nos pièces d'origine.

Nos pièces de rechange sont conformes aux normes de sécurité, elles s'adaptent parfaitement et affichent une excellente résistance, pour une plus grande tranquillité d'esprit.

En confiant votre entretien à un concessionnaire Yamaha agréé, vous pouvez avoir la certitude que toutes les interventions seront réalisées par des techniciens Yamaha qualifiés utilisant des pièces d'origine et des produits Yamalube.

Nos techniciens suivent régulièrement des formations à la Yamaha Technical Academy, au cours desquelles ils acquièrent toutes les connaissances et l'expérience nécessaires pour vous aider à maintenir votre Yamaha comme à sa sortie d'usine.

Pour plus d'informations, contactez votre concessionnaire Yamaha local ou rendez-vous sur notre site Web à l'adresse suivante :

[www.yamaha-motor.eu/services](http://www.yamaha-motor.eu/services)



## L'ingénierie invisible.

Chaque produit Yamaha est développé pour allier efficacité, efficacité et fiabilité. Le meilleur moyen de garantir les hautes performances de votre produit Yamaha, et prolonger la vie de ses composants est d'utiliser les produits Yamalube.

L'huile est le sang d'un moteur marin. La gamme Yamalube comprend des huiles entièrement synthétiques et semi-synthétiques pour moteurs 2 et 4 temps, ainsi que des huiles minérales et des huiles de compétition spéciales.

Yamalube vous propose donc les meilleurs lubrifiants pour résister aux demandes inhabituelles de l'environnement marin, dans toutes les conditions.

Nous proposons également une large gamme de produit d'entretien, afin de garantir une navigation en toute sérénité, tout en prenant un maximum de plaisir.

Vous pouvez aussi consulter notre site Web :

[www.yamaha-motor.eu/yamalube](http://www.yamaha-motor.eu/yamalube)

## Pièces et accessoires d'origine Yamaha. Pourquoi choisir autre chose ?

Il ne serait pas logique de choisir l'un des hors-bord les plus fiables et performants du marché pour ensuite l'équiper d'accessoires qui ne sont pas comparables, aussi bien en terme de qualité que de performance.

La marque Yamaha s'est forgé une réputation d'excellence en créant depuis des années des produits marins qui intègrent les technologies les plus avancées et les plus innovantes, de sorte qu'ils fonctionnent parfaitement entre eux. Ils vous garantissent non seulement un design et un style coordonnés, mais aussi des performances plus constantes et une plus grande tranquillité d'esprit.

Notre nouvelle gamme s'avère particulièrement large, comprenant aussi bien du vestimentaire élégant que des combinaisons, accessoires, jeux nautiques ou bâches de protection – des objets agréables et fonctionnels !

Si vous souhaitez optimiser votre plaisir sur l'eau, nous avons les produits qu'il vous faut. Des accessoires faits pour durer et offrir des performances hors pair. Exactement ce que vous attendez de Yamaha.







## Chaque Yamaha mérite ce qui se fait de mieux

Pour garantir des performances optimales et une fiabilité sur le long terme de votre Yamaha, nous vous recommandons d'utiliser les pièces d'origine Yamaha en toutes circonstances. Nos pièces de rechange de grande qualité sont conformes aux normes de sécurité établies, s'intègrent parfaitement et affichent une excellente résistance à l'usure, pour vous offrir une plus grande tranquillité d'esprit.

En confiant votre entretien à un concessionnaire Yamaha agréé, vous pouvez avoir la certitude que toutes les interventions seront réalisées par des techniciens Yamaha extrêmement qualifiés qui mettent un point d'honneur à utiliser des pièces d'origine et des produits Yamalube.

Nos techniciens suivent régulièrement des formations à la Yamaha Technical Academy, au cours desquelles ils acquièrent toutes les connaissances et l'expérience nécessaires pour vous aider à maintenir votre Yamaha comme à sa sortie d'usine. Pour plus d'informations, contactez votre concessionnaire Yamaha local ou rendez-vous sur notre site Web à l'adresse suivante :

[www.yamaha-motor.eu/services](http://www.yamaha-motor.eu/services)



**La mode selon Yamaha.  
Esthétique sur l'eau.  
Esthétique à quai.**

Quel est l'essentiel lorsque vous naviguez ?  
Pas seulement de savoir que vous avez  
du style, mais aussi d'être conscient que  
vous portez le meilleur équipement pour  
profiter de votre expérience sur l'eau.

Ceci signifie des vêtements chauds,  
confortables, pratiques que vous  
adorez porter. Des qualités que l'on  
retrouve sur les produits Yamaha, des  
combinaisons aux gants, en passant  
par les coupe-vent, vestes, tee-shirts  
et casquettes, destinés aussi bien aux  
adultes qu'aux enfants !

Prenez plaisir à découvrir nos produits dans  
le catalogue Accessoires Marine - ou sur

[www.yamaha-marine.eu/accessory](http://www.yamaha-marine.eu/accessory)







### Antivol moteur de poignées de vis de presse

Cet antivol pour poignées de vis de presse est prévu pour les moteurs boulonnés au tableau arrière. Il est sécurisé par un cadenas en laiton et comprend des silentblochs pour réduire le bruit.



### Antivol haute sécurité de moteur hors-bord

Cet antivol pour moteur boulonné au tableau arrière s'adapte sur les boulons de montage du moteur, empêchant ainsi leur desserrage. Adapté aux boulons jusqu'à 12 mm. Construit en acier inoxydable de haute qualité marine avec protection anti-perçage. Vendu avec deux clés qui ne peuvent être dupliquées. Existe en deux versions : conforme à la norme SSF ou SCM.



### Antivol moteur de poignées de vis de presse

Cet antivol moteur de poignées de vis de presse en acier inoxydable possède une protection anti-perçage. Comprend des silentblochs pour réduire le bruit. Vendu avec deux clés qui ne peuvent être dupliquées. Existe en deux versions : conforme à la norme SSF ou SCM.



### Couvre moteur hors-bord

Il n'y a pas de meilleure façon de protéger votre moteur hors-bord que de le doter d'un couvre moteur. Ces housses de protection habillent comme une seconde peau chaque moteur, à partir du modèle F2.5A. Pratiques et esthétiques, elles sont fabriquées à partir d'un tissu imperméable et très résistant, aussi bien à la décomposition qu'au développement de moisissures et aux UV.



### Sangle d'arrimage Yamaha

Chaque modèle comprend deux sangles de 25 mm de large sur 1,80m de long, résistance de 540 kg.



### Support moteur hors-bord

Le support moteur Yamaha bloque votre moteur hors-bord lorsque vous déplacez votre bateau sur une remorque. Installé rapidement et facilement sur le vérin de trim, ce support empêche des dommages à long terme à la fois pour le bateau et le moteur. Un support moteur Yamaha conviendra pour les modèles à partir du F115A jusqu'aux V6. Les modèles V8, prévoir 2 supports. Merci de noter que ce produit ne convient pas aux modèles F115B ou F130A.



### Gilet de sauvetage gonflable 165N

Flottabilité : Catégorie 150 N, flottabilité réelle 165 N (gonflage par cartouche 33 g CO2). Coupe ergonomique : courte et échancrée sur les côtés avec col arrondi pour un meilleur confort. Tissu souple et résistant avec liseré rétro-réfléchissant. Visibilité du gilet gonflé : chambre à air jaune + 300 cm3 de bandes rétro-réfléchissantes. Sangle dorsale polypropylène 40 mm: maintien le gilet gonflé bien en place. CE EN ISO 12402-3 12401



### Kit de réarmement de gilet de sauvetage

Votre gilet de sauvetage doit être entretenu et méticuleusement inspecté à intervalles réguliers, afin de s'assurer de son parfait fonctionnement. Nous vous conseillons de vérifier la cartouche si votre gilet de sauvetage a été stocké en milieu humide et par précaution, nous recommandons de changer la cartouche en début de saison. Ce kit comprend une cartouche sous pression (33 g CO2), un dispositif à dégagement hydrostatique et un dispositif d'ouverture.



### Gilet de sauvetage Yamaha gonflable 100N (adultes et enfants)

Gilet de sauvetage de catégorie 100N. Assure le retournement et maintient la tête de l'enfant hors de l'eau. Flottabilité par mousse de polyéthylène. Grand col enveloppant avec une flottabilité accrue pour un maintien idéal de la tête. Visibilité : tissu 100 % polyester orange fluo pour une visibilité optimale avec bandes rétro-réfléchissantes. Bon à savoir : flotteurs avant en deux parties pour un confort plus grand, culotte sous-cutale réglable en tissu. Fermeture par sangle réglable avec boucle plastique, lacet de serrage à la taille et sangle au niveau du col. Poignée de halage et anneau de sécurité dans le dos, pour liaison avec sangle de rappel.



### Chaussette de pare-battage

Ces chaussettes de pare-battage ont été fabriquées dans un matériau résistant aux UV et à l'eau de mer. Disponibles en coloris noir, elles arborent un logo Yamaha blanc.









[www.yamaha-motor.eu/ch/fr](http://www.yamaha-motor.eu/ch/fr)



**ProMot AG**

Emil-Frey-Strasse  
5745 Safenwil  
Schweiz

T +41 62 788 88 77  
[marine@promotag.ch](mailto:marine@promotag.ch)

**lepori**  
**marine** *sàrl.*

Bateaux-Moteurs-Remorques  
Rte de Bremblens 1

1122 ROMANEL/MORGES  
021 869 74 25 [www.lepori-marine.ch](http://www.lepori-marine.ch)



Toutes les informations sont fournies à titre indicatif et peuvent être modifiées sans avis préalable. Les illustrations peuvent éventuellement présenter des embarcations pilotées par des professionnels, mais leur publication ne saurait être interprétée comme un conseil ou une instruction en termes de sécurité et de conduite. Respectez toujours les réglementations locales de navigation. Portez toujours des vêtements de protection adéquats et un gilet de sauvetage lorsque vous naviguez.

